



Beechwood Weekly

Viernes 16 de Septiembre, 2022



Próximos Eventos, Fechas Importantes y Noticias

Exámenes Estatales MAP 3° a 5° Grado

Lunes 19 al viernes 23 de Septiembre

Día Para Retomar Retratos

Jueves, 29 de Septiembre

Oportunidades para Padres Para Horas de Voluntario

Supervisión de Recreo/almuerzo

Para inscribirse utilice el siguiente enlace:

<https://www.signupgenius.com/go/30E0944AEAC23A4F49-recess>

Clínicas Para Vacunas Covid

Fechas y lugares para septiembre.
Lea el boletín adjunto.



Recordatorios/Anuncios

Comenzando el Lunes 19 de Septiembre
Le pedimos a todos los padres y visitas que pasen a la oficina a firmar nuestro registro cuando entren y salgan de la escuela.

Esto nos ayudará en nuestros esfuerzos por mantener a nuestra comunidad segura y estar preparados en caso de una emergencia.

Padres que encaminan a los estudiantes al salón por las mañanas

Es un placer en las mañanas ver a LOS padres encaminar a sus hijos al salón y pasar tiempo de calidad con nuestros estudiantes. Esto da la oportunidad para que los padres vean al maestro de su hijo y se conecten con otros padres y estudiantes. Los alentamos a continuar con esta práctica siempre que sea posible. Sin embargo, en un esfuerzo por ayudar a su hijo a estar listo para comenzar la mañana y reducir las distracciones, queremos pedirle a todos los padres que se retiren del campo escolar inmediatamente después de la primer campana. Si todavía está en conversaciones con otros padres, le pedimos amablemente que lo haga fuera de la escuela.

A partir del próximo Lunes 19 de Septiembre
Los cubrebocas serán opcionales dentro de los salones
Estamos actualizando las reglas con respecto al uso de cubrebocas en el interior de edificios.

Comenzando el lunes, el uso de cubrebocas será opcional para todos. Por favor, lean la carta de la Sra. Taylor que va incluida y explica con más detalles sobre este cambio.

Gracias a todos por su apoyo en estos asuntos y si tienen alguna pregunta, no duden en ponerse en contacto con la oficina de la escuela.

¡Enfoque de la Semana!

Estamos muy emocionados de dar la bienvenida al Sr. Sepuloni Lolohea a la comunidad de Beechwood como nuestro Maestro de Ciencias de la Escuela Intermedia. Originario de Tonga, una isla en el suroeste del Océano Pacífico, creció en un pequeño pueblo llamado Tuanuku. Describe su educación como muy tradicional y religiosa, pero también muy activa.

El Sr. Lolohea comenzó su carrera docente en Tonga, pero se mudó a Fiji para continuar su educación y su trabajo como maestro. Ha enseñado en todos los niveles: primaria, secundaria, preparatoria y universidad.

El Sr. Lolohea sonríe con orgullo mientras describe a su familia: su esposa (Sela) y sus cuatro hijos (Tonga, Siosifa, Sam y Amelia). Aunque el último año ha sido uno lleno de emociones con su mudanza de Fiji a California, han aceptado los cambios y los desafíos de aprender cosas nuevas. En su tiempo libre, les encanta sentarse, hablar y bromear el uno del otro.

Cuando se le preguntó sobre Beechwood, el Sr. Lolohea dijo: "Desde el primer día, te sientes como si fueras parte de la familia. Hay mucha ayuda y apoyo".

3 datos interesantes sobre el Sr. Lolohea:

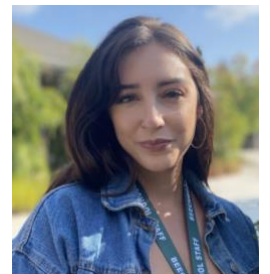
1. Cuando era niño, le encantaban los caballos de carreras.
2. Es un gran fanático del rugby e incluso lo ha entrenado.
3. Probó un burrito por PRIMERA vez el viernes pasado.



La familia Lolohea celebra la graduación de la escuela secundaria de su hijo mayor, Tonga (de izquierda a derecha: Amelia, Sela, Tonga, Sepuloni, Sam y Siosifa).

¡También queremos dar la bienvenida a Mina Arostigui a nuestra comunidad!

La Srta. Mina es nuestra nueva Asistente de Kindergarten/KinderPrep. Ella será el enfoque de la semana en el próximo boletín.



Ordene las fotos de su estudiante aquí



Las ordenes recibidas antes del 18 de septiembre recibirán un descuento por preventa.



Scan



Or

Click Here

Para cualquier pregunta, por favor póngase en contacto con ellos en support@mmakers.net o (888) 298-0744.

¡Recuerden marcar "Me Gusta" en nuestra página de Facebook!